

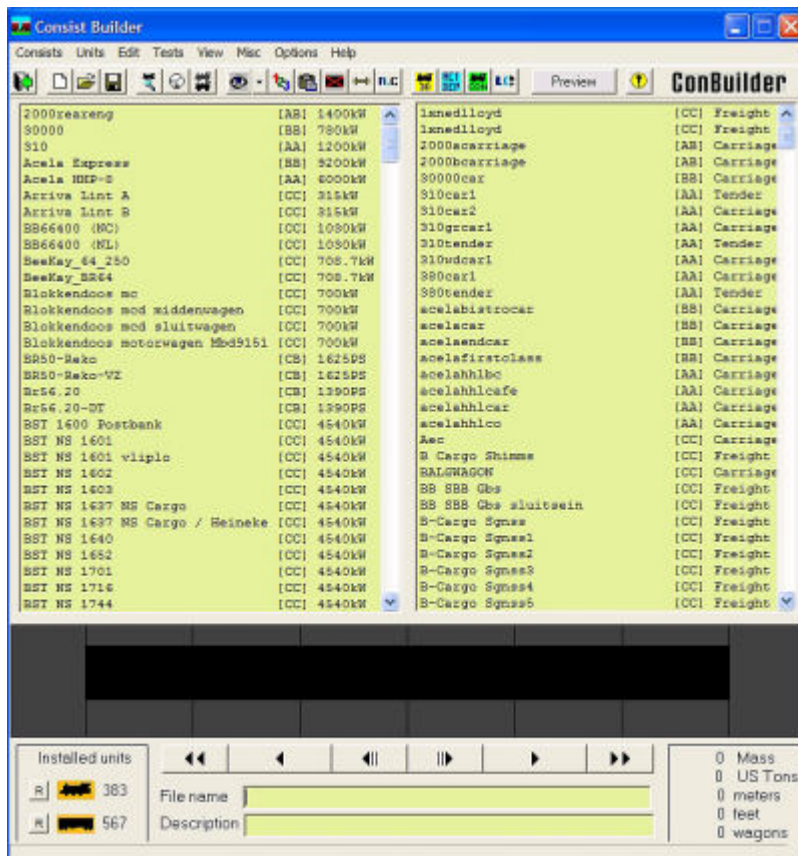
Het gebruik van ConBuilder in het kort.

De ontwerpers van dit programma zijn Carlos A.M. Comes & Joe Smith.

Start na het installeren CB op, dit scherm verschijnt.

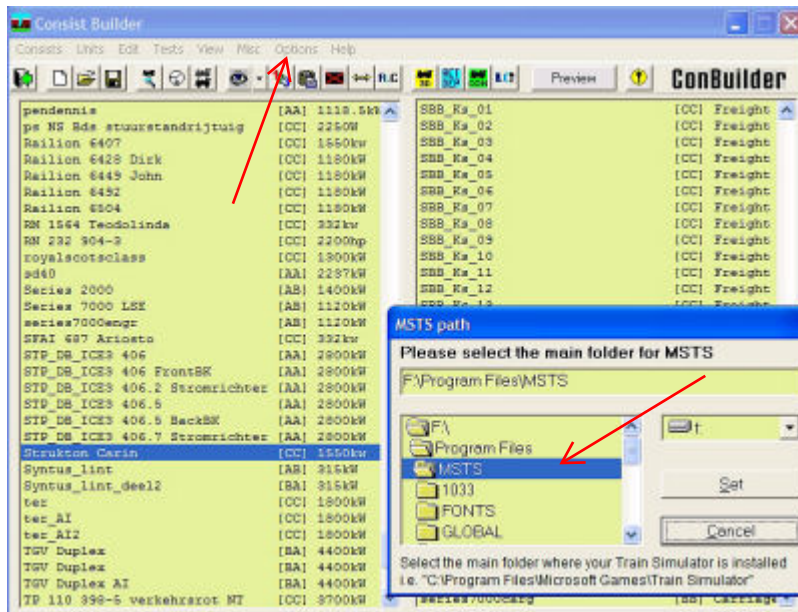


Hiermee wordt verwezen naar de map reports waarin foutmeldingen worden opgeslagen, klik OK om door te gaan
Nu verschijnt het hoofdscherm van ConBuilder.



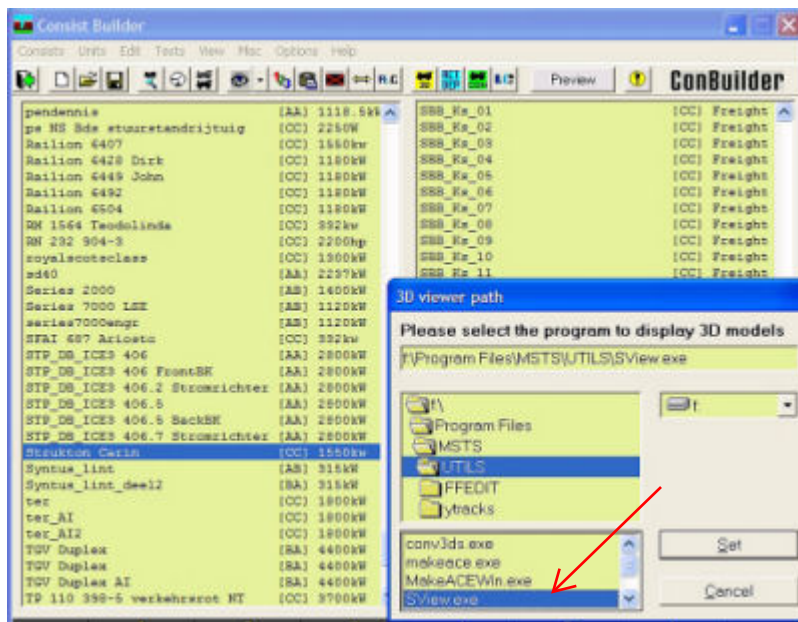
In de linker kolom staan alle locs en rechts alle wagons.

Mogelijk dat er niets is te zien in het scherm, dan moeten éérst een paar instellingen worden aangepast, n.l. MSTs locatie en b.v. ShapeView.



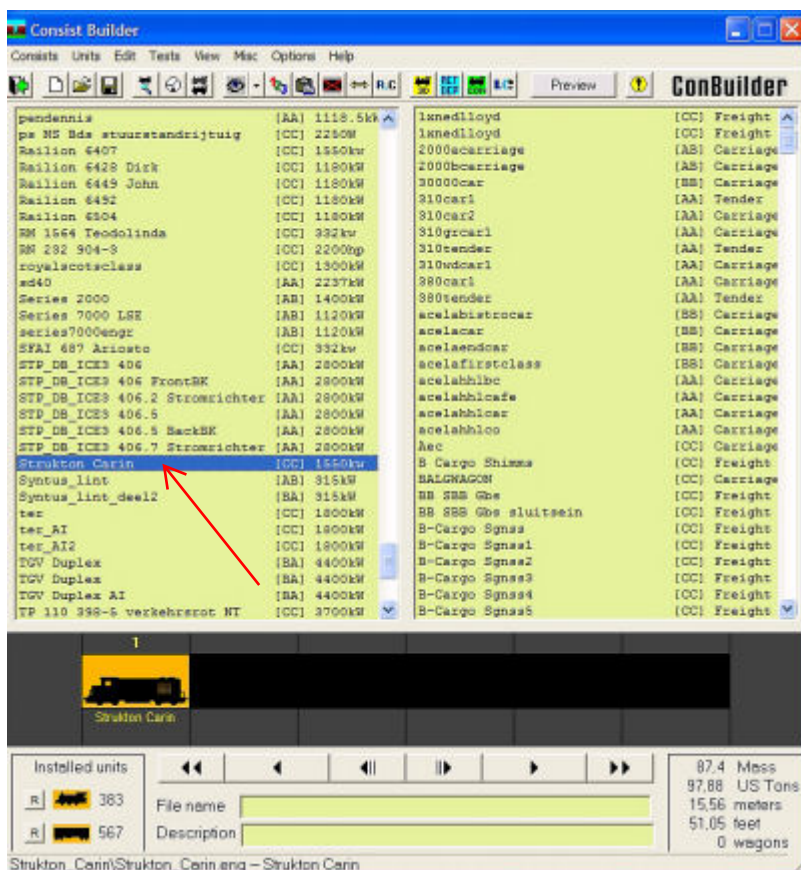
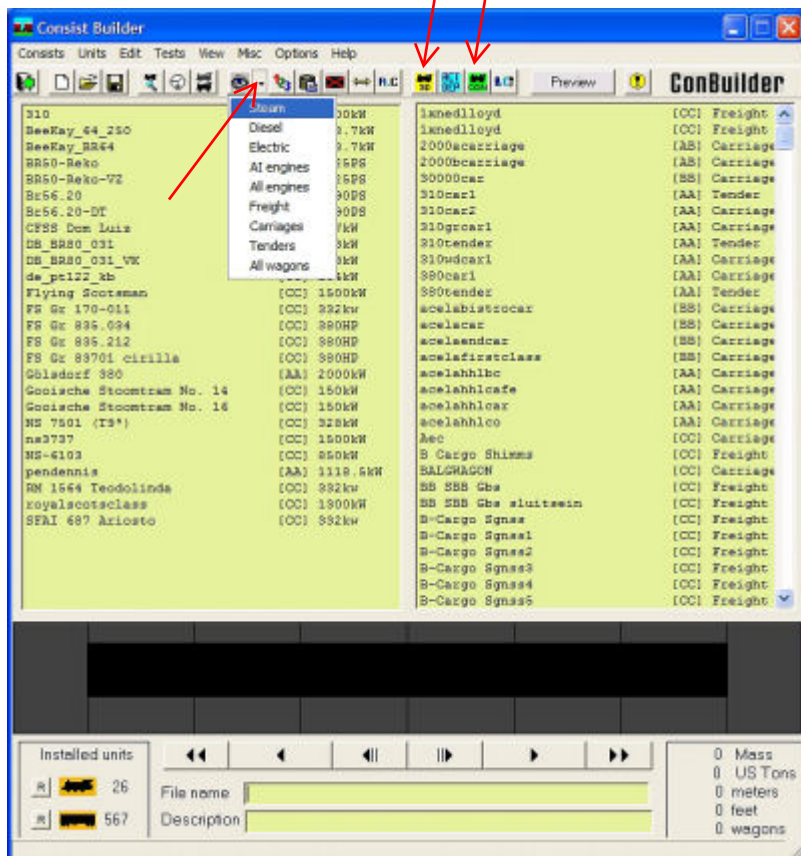
Klik op options MSTs path en zoek de locatie op de PC waar MSTs is geïnstalleerd.

Om de treinen in 3D te kunnen bekijken kan ook SView geactiveerd worden.



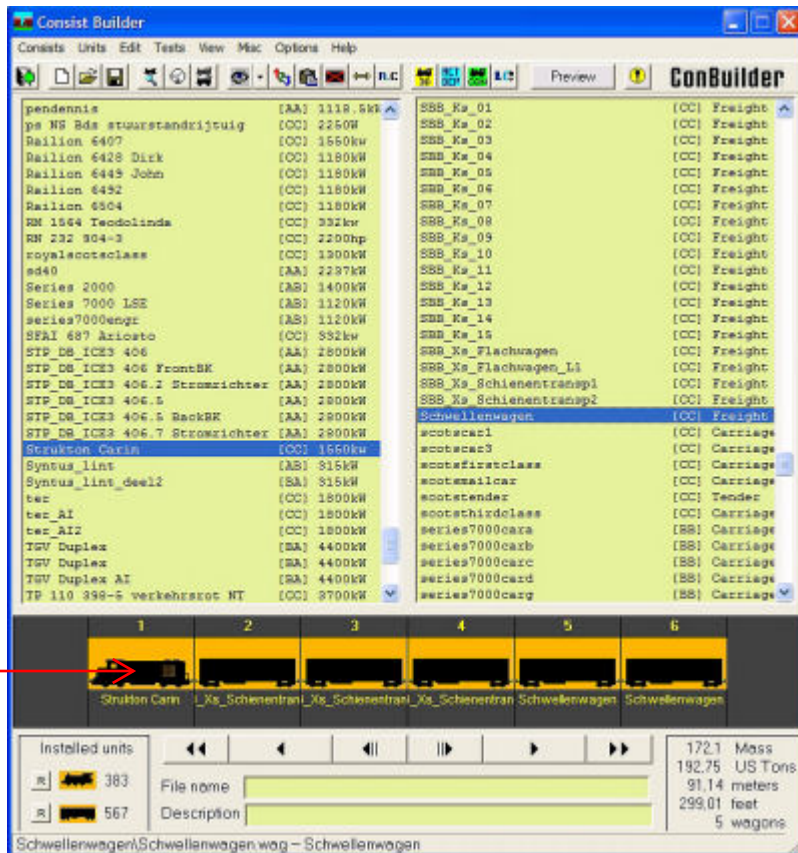
Klik weer op options, select 3D viewer, en zoek de locatie op de PC naar SView.exe
Sluit ConBuilder af en start deze opnieuw op om te kijken of alles goed werkt.

Een voorselectie kan gemaakt worden door op het oogje te klikken, hierna kan worden gekozen tussen b.v. stoom, diesel, elektrisch of wagons.



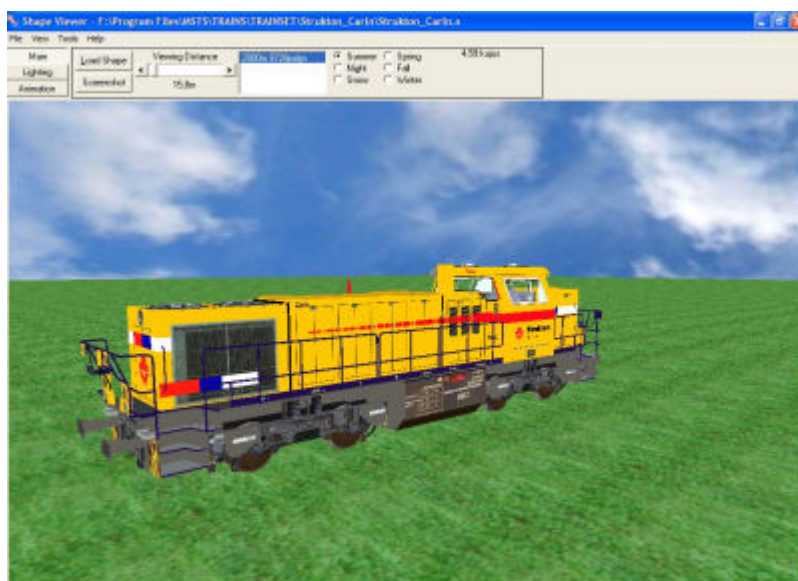
Selecteer een loc in het gele veld , dubbelklik hierop, de loc wordt zichtbaar onderin het scherm.

Met de aanwijzer op de afbeelding in het donker veld , kan deze weer verwijderd worden, (dubbelklik) maar ook gedraaid door er met de  muisknop op te klikken.

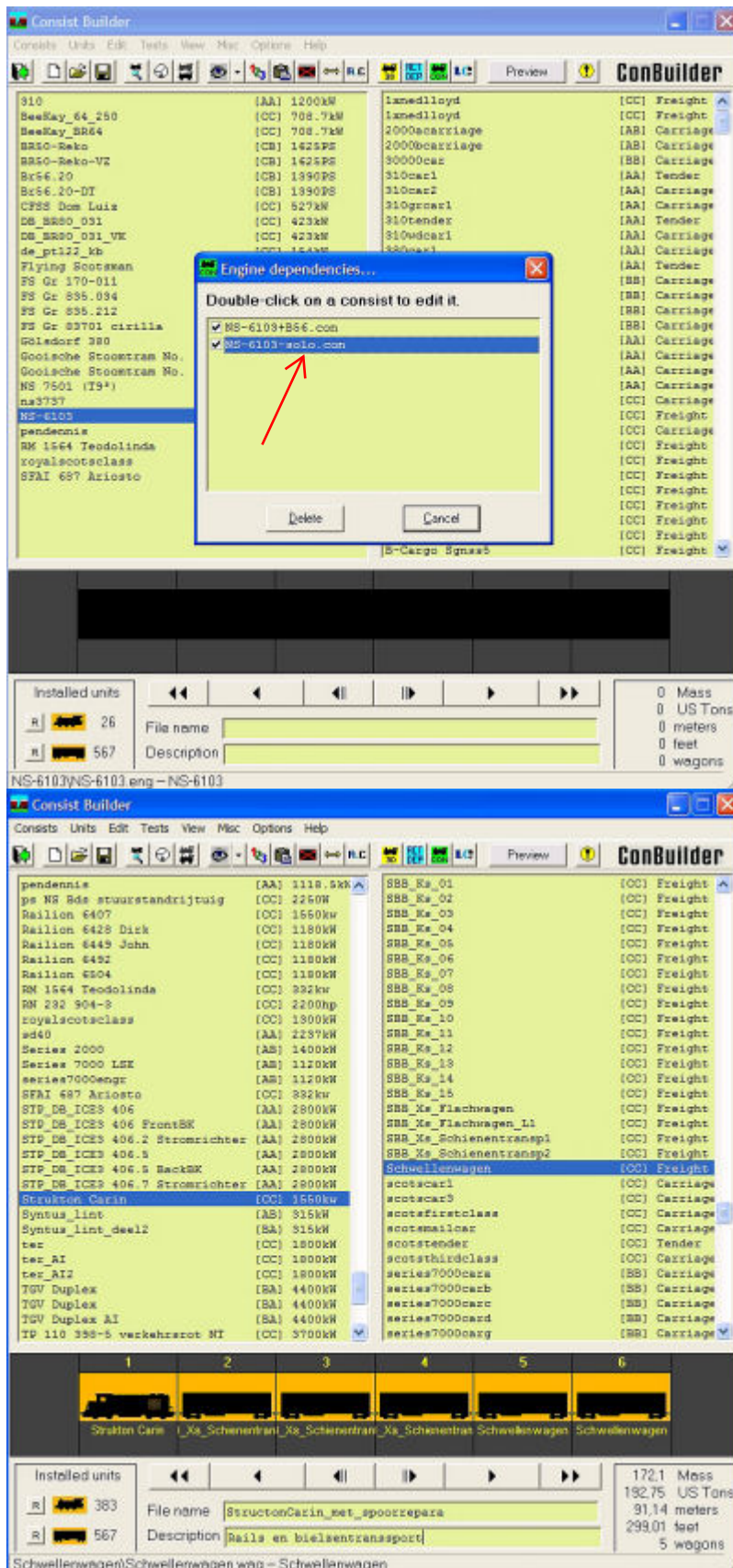


Op dezelfde manier kunnen ook de wagons geplaatst en gedraaid worden.

Om een trein in 3D te kijken kan op het gele trein symbool worden gedrukt.



Om te kijken of er al een consist van de loc is, kan op het groene trein symbool gedrukt worden. Met een dubbelklik op een consist in het nieuwe scherm wordt deze onderin het donker veld geplaatst.



Hierna kan een naam voor de trein worden gekozen met een beschrijving en via opslaan

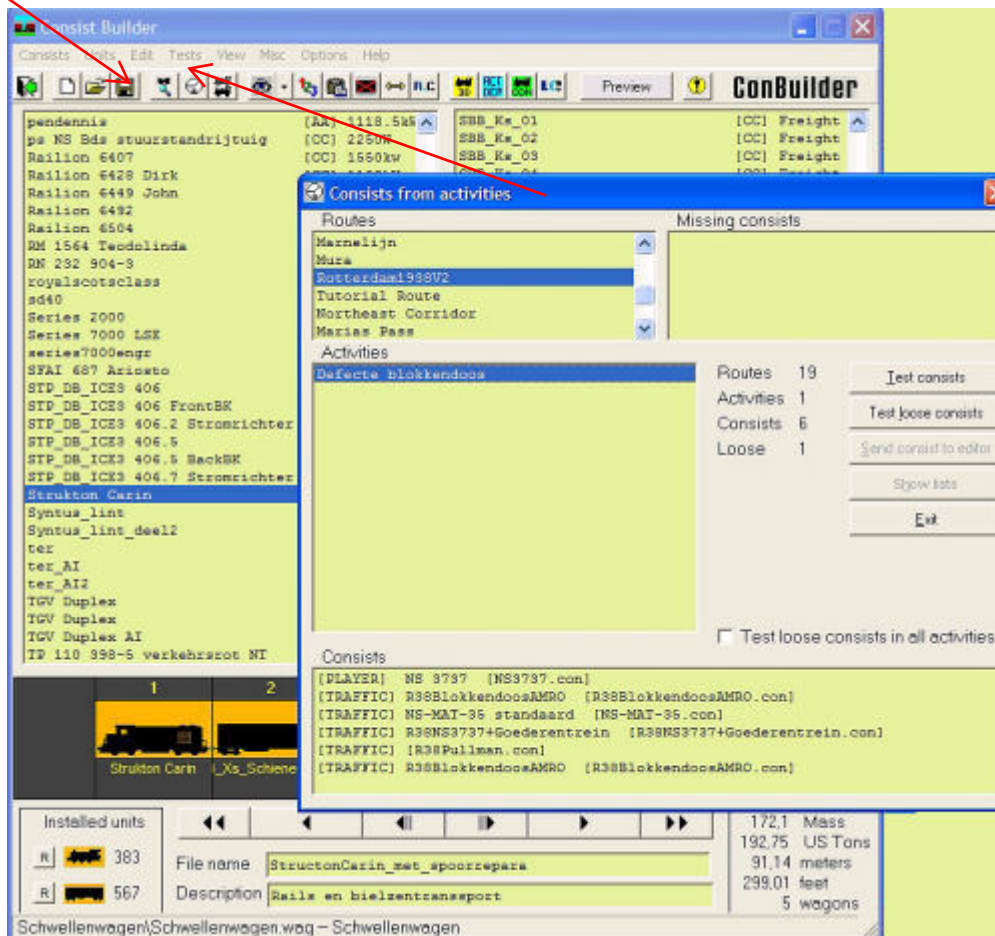
→  wordt de consist opgeslagen in MSTs/trains/trainset/consist

Als hierna nog een wijziging wordt aangebracht en deze wordt opgeslagen, verschijnt het volgende venster.

Aan U de keuze Ja / Nee



Een ander mogelijkheid is het testen van treinen, consist en actyvitie's op fouten, waarvan hier één voorbeeld n.l. het testen van actyvitie's.



Kies in het linker scherm van welke route de actyvitie's getest moeten worden, klik op test, en onderin het geopend scherm komen alle samenstellingen in beeld die gebruikt worden.

Ook hier kan weer met een dubbelklik de consist in het donkere vlak worden geplaatst en eventueel bewerkt.

Dit zijn in grote lijnen de meest voorkomende mogelijkheden van ConBuilder.

Conbuilder 2.4.5 is de laatste gratis versie die is uitgebracht, alle nieuwe versie's zullen betaald moeten worden. Voor informatie hierover kan men terecht op de volgende site <http://www.conbuilder.3dtrains.com/cb.htm>

Deze korte beschrijving is gemaakt door Swier Garst.