



Freeware Add-On für den Microsoft Train Simulator

Upgrade Paket - keine komplette Strecke !

Strecken- und Fahrzeugupgrade von Version 1.2 auf Version 1.3 des Freeware Add-On "Harzquerbahn" (HQB) für den Microsoft Train Simulator (MSTS). Version 1.2 der HQB muß für die Anwendung des Upgrades vollständig installiert sein.

Inkludiert in dem Paket sind ebenfalls 6 alternative Lade-Screens, welche optional die Default- MSTS-Screens ersetzen.

Bitte beachten Sie, daß in dieser Dokumentation nur Änderungen gegenüber Version 1.2 beschrieben werden. Wenn nicht anders vermerkt bleiben alle Hinweise und Angaben aus der Dokumentation zur Version 1.2 gültig.

Der Fahrzeugpark (Änderungen)

Autor mit ©

Beschreibung

'Roje'

<http://ehome.compuserve.de/roje71/roje.html>



Original: Roje's DB V36.
Repaint: Gerhard 'Giagl' Wiesner.
Anpassung .eng: Nick Aust.

Uwe Franke



Tenderlokomotive Baureihe VT der K.Sächs.Sts.E.B.
Anpassung .eng: Nick Aust.

Georg Dissen

<http://www.eurotrainsim.de/>



VT04 Dieseltriebwagen mit Beiwagen, Version 'Harzquerbahn', mit eigenem Cabview von Manfred 'Trackman' Kobstaedt.

Hans Schobesberger

<http://h.shob.at.tf>



V1.0 Modell des 4achsigen Personenwagens 900-433 der schmalspurigen (1000mm) HSB.



V1.0 Modell des 4achsigen Packwagens der schmalspurigen (1000mm) HSB.

Fortsetzung: **Der Fahrzeugpark (Änderungen)**

Bernd K. Diehl



H10 Drehchemelwagen
Original: Bernd K. Diehl
Repaint: Gerhard 'Giagl'
Wiesner und weinrich86.
Anpassung .wag: Nick
Aust

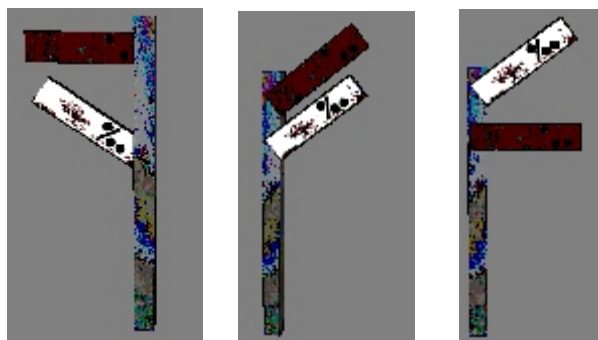
Neue und überarbeitete Aufgaben

Neben den überarbeiteten bekannten Aufgaben sind auch zahlreiche neue Activities im Upgrade-Paket enthalten. Einen großen Beitrag hierfür hat Ralf Leggewie geleistet.

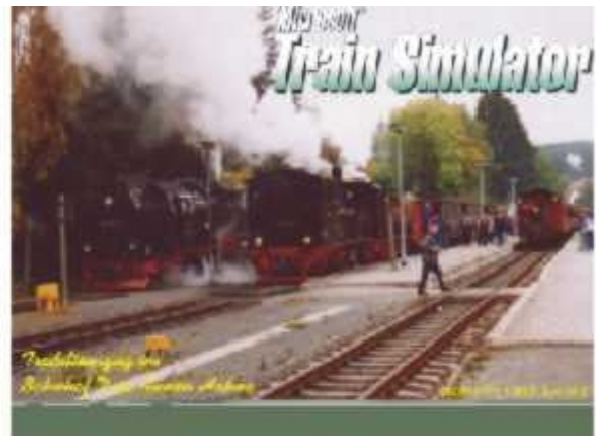
Neigungstafeln

Neigungstafeln zur Anzeige der Steigung oder des Gefälles in Promille waren ausschließlich auf der NWE zu finden. Die Tafeln sind links oder rechts vom Gleis aufgestellt. Es gilt die "weiße Seite", welche von links nach rechts zu lesen ist. Zeigt der Arm nach unten folgt ein Gefälle, umgekehrt folgt eine Steigung; die Promillewerte sind im Add-On nur angedeutet.

(Danke an Holger Voigt (ehem. Lokführer der HSB) und Ulrich Liebing bei der Aufklärung der Bedeutung der Tafeln.)



Neue Ladescreens von Ulrich Liebing



Installation

Voraussetzung:

1. Version 1.2 der Strecke und des Fahrzeugpakets der HQB muß vollständig installiert sein.
2. Das Programm WinZip muß auf Ihrem Rechner installiert sein. Eine Testversion kann kostenlos von <http://www.winzip.de> heruntergeladen werden.

Strecke:

1. Verschieben Sie den Ordner HQB13upRoute in das .\Routes Verzeichnis des MSTs. Hier muß sich auch der Ordner Harzquerbahn mit der vollständig installierten Version 1.2 befinden.
- 2a. Führen Sie die Batch Datei "InstallRoute.bat" aus. Beantworten Sie Fragen mit Ja. Nach Beendigung können Sie das DOS Fenster wieder schließen.
- 2b. Wenn Sie die neuen Lade-Screens installieren möchten rufen Sie nun die Datei "InstallScreens.bat" auf.
Die alten MSTs-Screens werden
aus: `.\<Ihr_TS_Verzeichnis>\GUI\SCREENS`
in das Verzeichnis: `.\Harzquerbahn\Backup\GUI\SCREENS` gesichert
und können so von Ihnen jederzeit wieder zurück kopiert werden.
Nach Beendigung können Sie das DOS Fenster wieder schließen.
3. Der Ordner HQB13upRoute muß nun wieder aus dem .\Routes Verzeichnis entfernt werden, andernfalls folgt beim Start des MSTs eine Fehlermeldung.
Strecken- und Aufgabenupgrade sind jetzt installiert. Starten Sie den Train Simulator aber jetzt noch nicht, es fehlt noch das Upgrade des Fahrzeugparks!

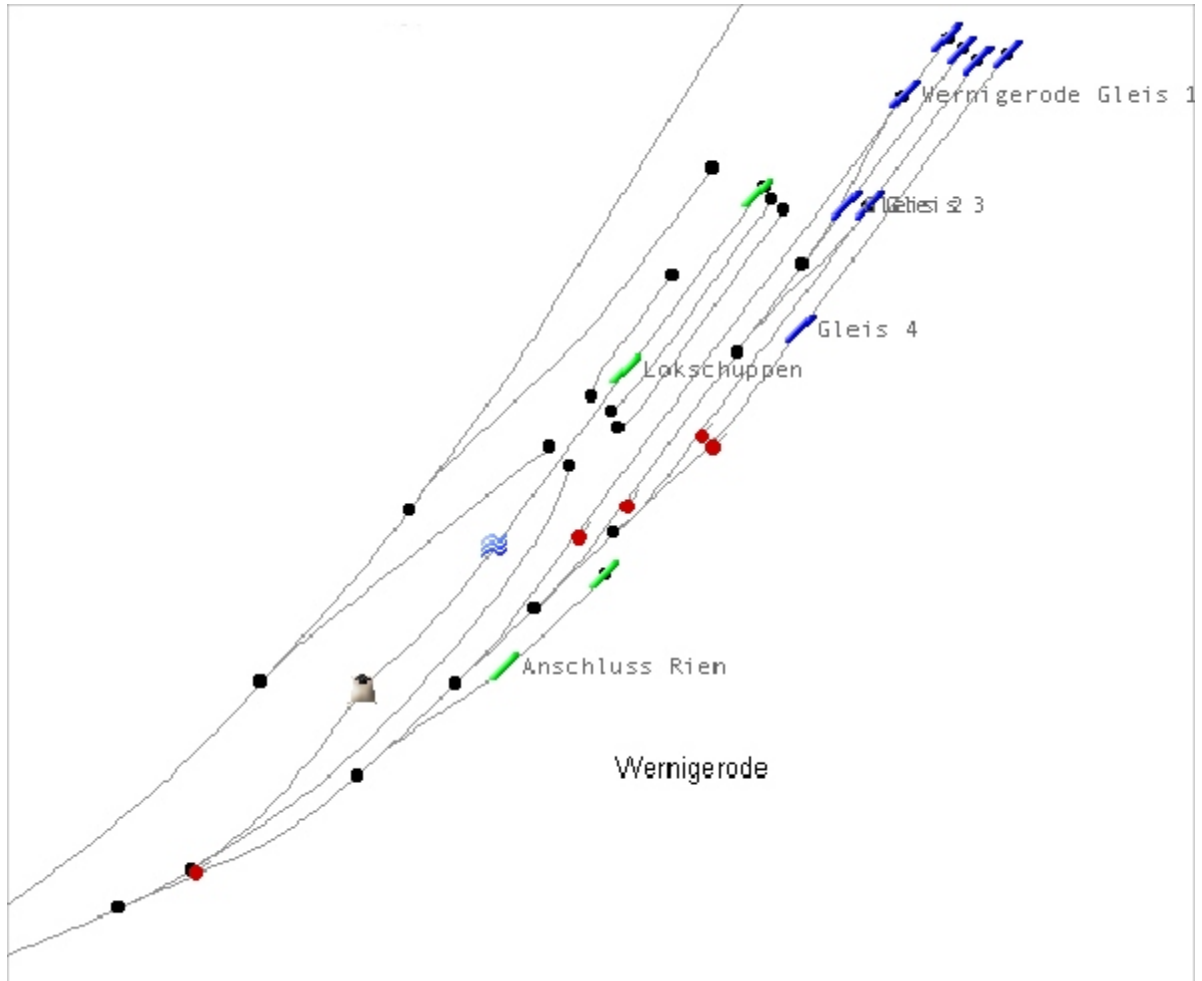
Fahrzeuge:

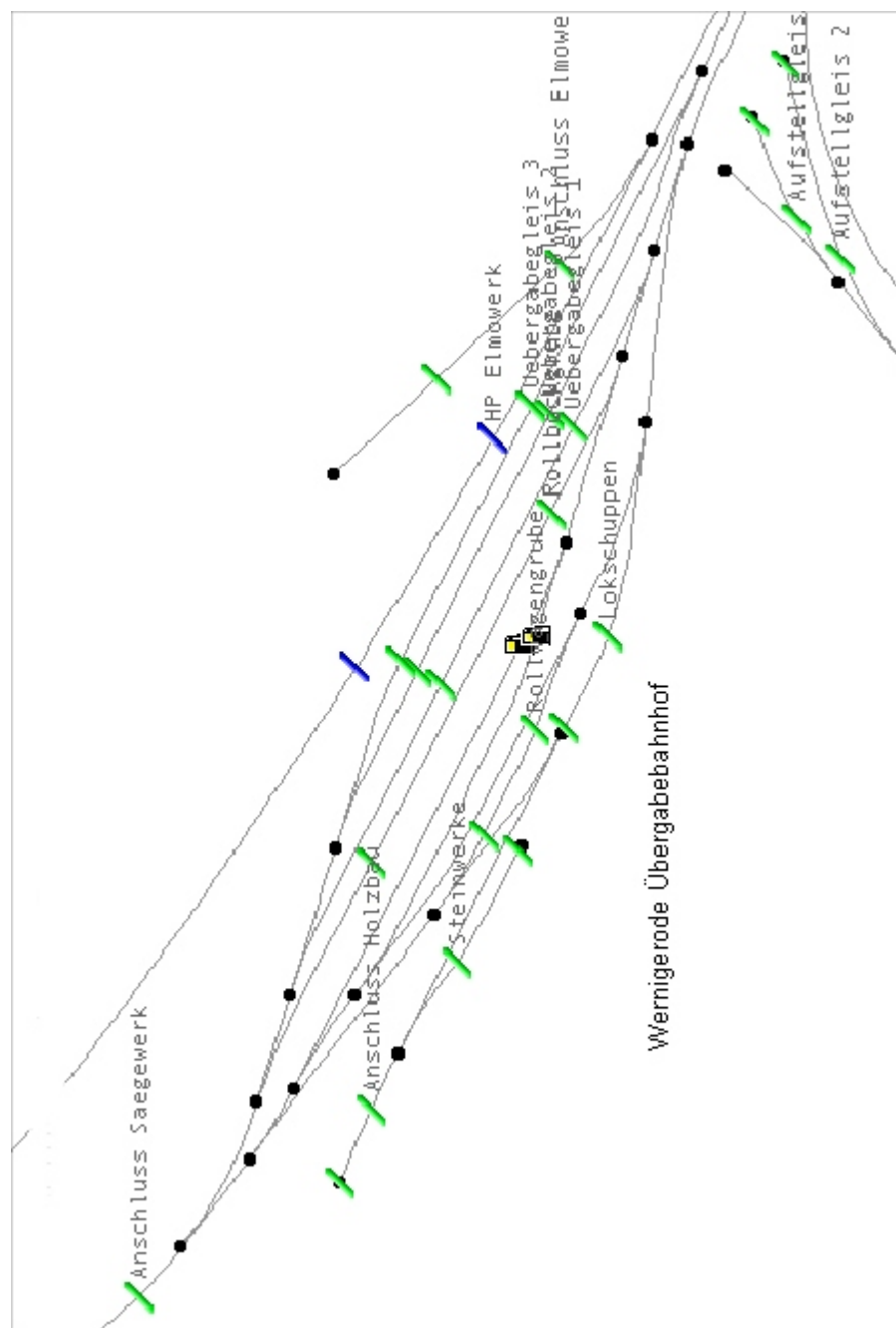
1. Verschieben Sie den Ordner HQB13upTrains in das .\Trains Verzeichnis des MSTs. Hier befinden sich auch die Ordner Consists und Trainset.
2. Damit alle Fahrzeuge untereinander kompatibel sind mußten in manchen Fällen geringfügige Änderungen in den .eng und .wag Dateien der Fahrzeuge durchgeführt werden. Um das Downloadvolumen gering zu halten sind ebenfalls viele Cabviews und Sounds aliased. Sollten Sie bereits Fahrzeuge des Upgrade-Paketes HQB13upTrains besitzen bedeutet das leider, daß mit diesen nicht alle Aufgaben funktionieren werden.

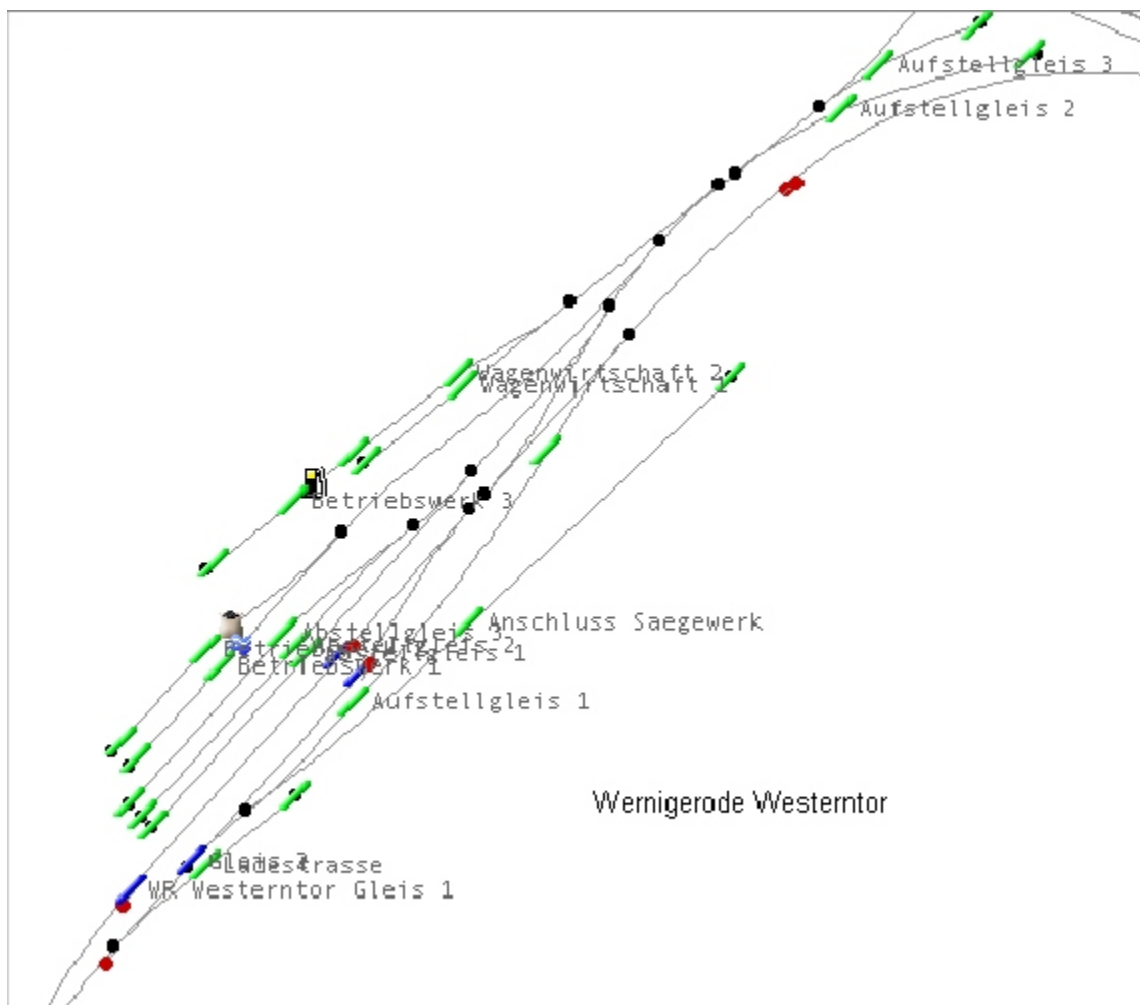
Für das Funktionieren der Aufgaben ist HSB13upTrains erforderlich!

3. Führen Sie die Batch Datei "InstallTrains.bat" aus. Es werden 5 neue Fahrzeuge installiert und an einigen alten Fahrzeugen kleine Änderungen ihrer physikalischen Daten vorgenommen. Damit keine Fehler auftreten können werden auch die alten .con Dateien der HQB V1.2 gelöscht und durch neue ersetzt. Nach Beendigung können Sie das DOS Fenster wieder schließen und den Ordner HQB13upTrains aus dem .\Trains Verzeichnis entfernen.
4. Alle Fahrzeuge und Consists sind jetzt entpackt; das Upgrade ist damit abgeschlossen. Sie können den Train Simulator jetzt starten. Beim ersten Anwählen der Harzquerbahn werden automatisch die Terrainpuffer erzeugt; dieser Vorgang kann mehrere Minuten dauern.

Ausgewählte Gleispläne







Das Freeware Add-On **“Harzquer- und Selketalbahn V1.3”** ist ein Gemeinschaftsprojekt von Nick “Nermal” Aust, Pierre “OldieDaddy” Mertzeisen und Johann “Kapitaen13” Riffel. Das Copyright liegt bei den Autoren.

Credits

Heiko Becker (Foto-Session rund um Nordhausen, Beta1 Testing)

Ulrich Liebing (Beta1 Testing, Infos und Anregungen, Vorlage So 10, Lade-Screens)

Niels Vondran (Video Plattformmitfahrt Wernigerode-Drei Annen Hohne)

Frank Möller (Bilder und Anregungen rund um Benneckenstein)

Ernst Tollknaepper und Ulf Freudenreich (Erlaubnis für die Verwendung von Objekten aus GR Volume 1: “Biggetal”)

Hans Schobesberger (Loks und Waggons)

Georg Dissen (VT04)

Bernd K. Diehl (Holzwaggon)

Uwe Franke (Sächs. VT und Kraftfahrzeuge)

Christoph “weinrich86” (Repaints)

“Roje” (Originalmodell der 199301-3)

Michael Barthels (Loks und Waggons)

Stefan Reinke (T 148)

Gerhard Wiesner (Repaints)

Ian Morgan (VW Minibus und German Truck)

Blackman (Cabview “Harz-Kamel”)

Ralf Leggewie (Activities)

Judd Spittler (Real Pines)

Hagen Knop (Lokschuppen, Wasserkran, Bekohlungsanlage)

Ulrich Guttke (Wasserturm, Fernsehturm Brocken)

Felix Trepte (Wasserturm, DR-Lampen)

Günter Grund (Lademaß)

Terry Thornton (Enten, Schafe und Fasane)

Ron Paludan (Flat People)

Teemu Saukkonen (diverse Objekte)

Ralf Koelsche (diverse Baumtexturen)

last but not least: Jim Ward, Mike Simpson, Paul Gausden, Martin Wright, “TheCondor” und alle anderen, die durch ihre Objekte und Hilfsprogramme den Streckenbauern das Leben erleichtern!

Disclaimer

Diese Strecke sowie alle mit den Download Paketen angebotenen Loks, Waggons, Objekte, etc. gelten als Softwareprodukte und unterliegen dem Urheberrechtsschutz. Das Copyright liegt bei dem jeweiligen Autor.

Die Strecke ist Freeware. Das Anbieten des Downloads ist ausschließlich und ausdrücklich nur von mir autorisierten Servern vorbehalten.

Jede Art der kommerziellen Verbreitung oder der kommerzielle Nutzung der Strecke oder der darin verwendeten Freeware-Objekte ist ausdrücklich untersagt. Hierzu zählt auch der kommerzielle Vertrieb in sogenannten “Download-Sammlungen” oder das Verbreiten zum “Selbstkostenpreis”.

Änderungen an der Strecke oder an den darin verwendeten Objekten sind nur für den persönlichen Gebrauch gestattet.

Der Autor übernimmt keinerlei Garantie für die Richtigkeit seiner Angaben in dieser Dokumentation. Eine Haftung für eventuelle Schäden besteht nicht.

(c) N. Aust, März 2004 - n.aust@aon.at